

Beste Aussichten

epplerfenster

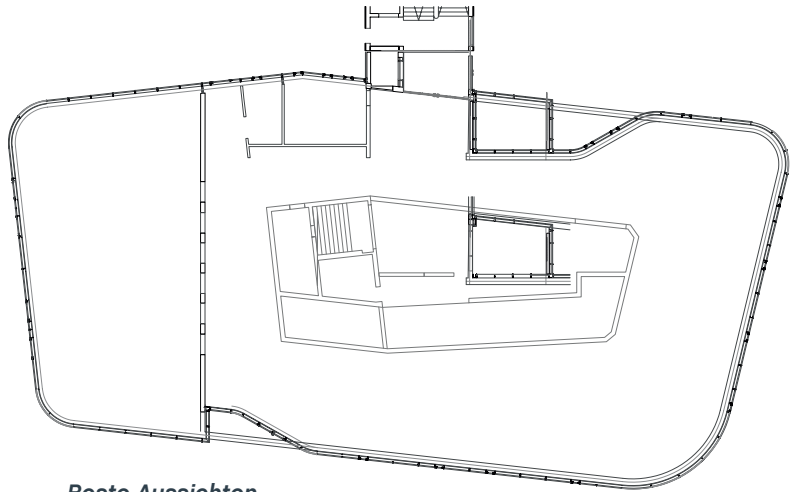
# einblicke

INTERSTUHL Arena  
in Meßstetten-Tieringen



epplerfenster GmbH & Co. KG · Sanettastraße 2 · 72469 Meßstetten  
Telefon 0 74 31/94 88-0 · [www.epplerfenster.de](http://www.epplerfenster.de)

SCHÜCO



**Beste Aussichten**  
*Grundriss mit gebogenen Glaselementen*



**Montage**  
*Präzise Montagearbeiten mit Spezialglassauger für gebogene Scheiben unter erschwerten winterlichen Bedingungen.*



**epplerfenster**  
*Einbau der Fensterverglasung*

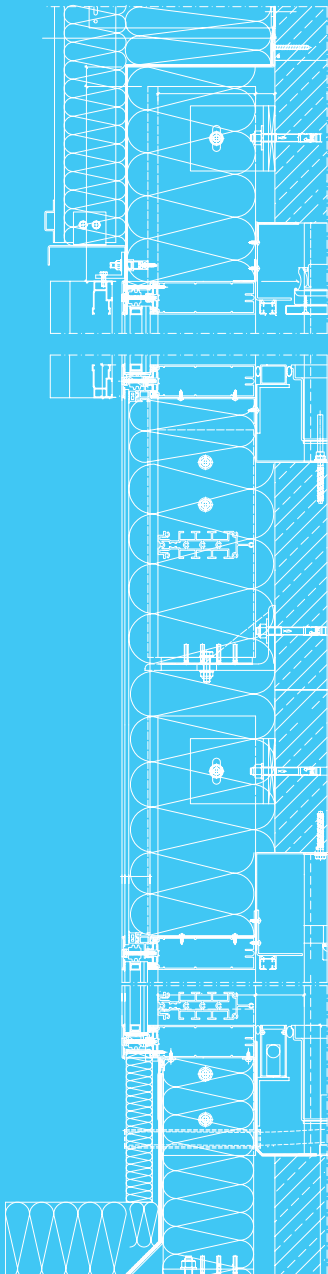




Interstuhl ist ein weltweit gefragter Hersteller hochwertiger Bürodrehstühle – und mit seinen 650 Mitarbeitern der drittgrößte Arbeitgeber im Zollernalbkreis. Die Produkte zeichnen sich besonders durch ihre Ergonomie, exzellente Technik und Materialien, zeitlos-modernes Design sowie Langlebigkeit aus. Das familiengeführte Unternehmen legt Wert auf seine Unabhängigkeit, die Verwurzelung in der handwerklichen Tradition sowie die damit verbundene persönliche Beziehung zu Kunden und Marktpartnern.

**epplerfenster**

*Gebogene Alu-Pfosten-Riegel Fassade vor dem Verglasen*



**oben:**  
Gebogene Aluminiumprofile

**unten:**  
Der repräsentative und helle Eingangsbereich

**epplerfenster**  
Vertikalschnitt durch die Glasfassade



## Die Interstuhl-Arena in Meßstetten-Tieringen

*Werner Sobek Design, Stuttgart*

Die 2009 fertiggestellte Interstuhl Arena dient in einer Doppelfunktion sowohl als Ausstellungs- wie auch Verwaltungssitz. Entworfen wurde das klassisch-modern erscheinende Gebäude vom international renommierten Architekturbüro Werner Sobek Design in Stuttgart. Die Konstruktion vermittelt durch seine transparente Verglasung in den zwei unteren Stockwerken kommunikative Offenheit, während ein Aluminiumband die oberen Stockwerke mit Ausstellungsräumen umfängt.

Zu den Besonderheiten der Arena gehört ein besonders geringer Primär-Energieverbrauch, da der Bau hochgedämmt und sehr kompakt konzipiert wurde. Zusätzlich wird solare Wärme durch die nach Süden ausgerichteten Verglasungen im Erd- und ersten Obergeschoß gewonnen. Eine Photovoltaikanlage auf der gesamten Dachfläche dient zur Deckung des Energiebedarfs.

### Unsere Technik

- **Fassaden System**
  - Raico Therm 50 AV
- **Einsatzfenster**
  - Schüco AWS 75 BS HI
- **Einsatztüren**
  - Schüco ADS 70 HD
- **Farbe innen**
  - RAL 9006 weiß aluminium
- **Farbe außen**
  - RAL 7016 anthrazit hochglanz

